

Web-Programmierung (WPR)

Vorlesung XIII.

Schichtenarchitektur

<mailto:wpr@gruner.org>

17 Schichtenarchitekturen

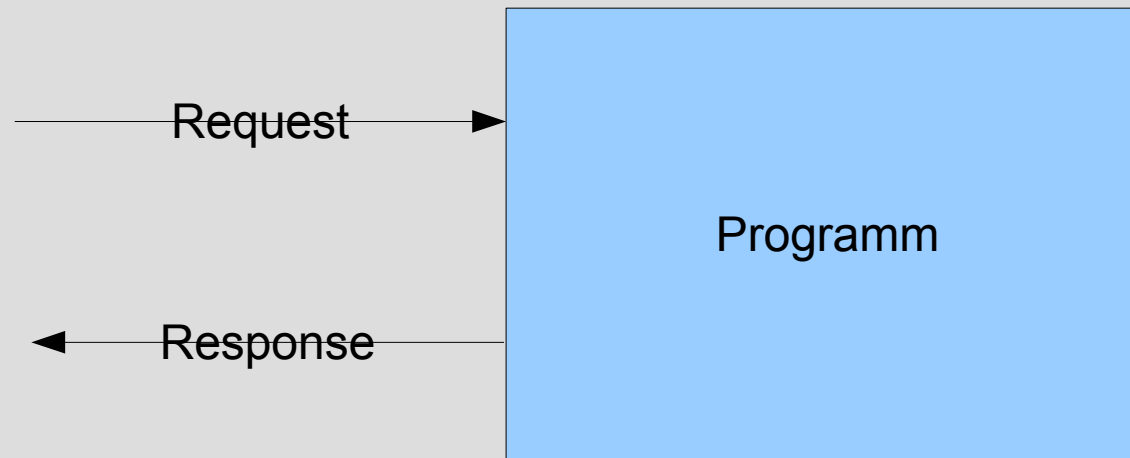
- Client/Server

- ◆ 2 schichtige Archit.
 - Hohe Prozessorlast
 - Hohe Netzlast
- ◆ 3-schichtige Archit.
 - Präsentation
 - Geschäftslogik
 - Daten

Kriterium
Wartbarkeit
Performance
Skalierbarkeit
Verfügbarkeit
Plattformneutralität
Abstraktionslevel
Erweiterbarkeit
Dokumentation
Support
Tool-Unterstützung

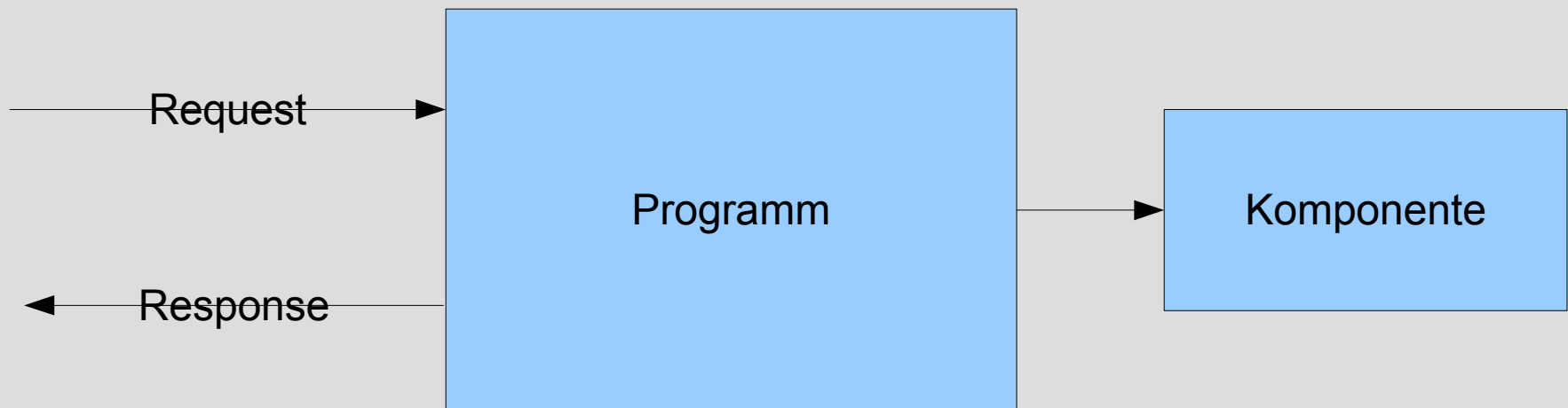
17 Schichtenarchitekturen

- Monolithischer Ansatz



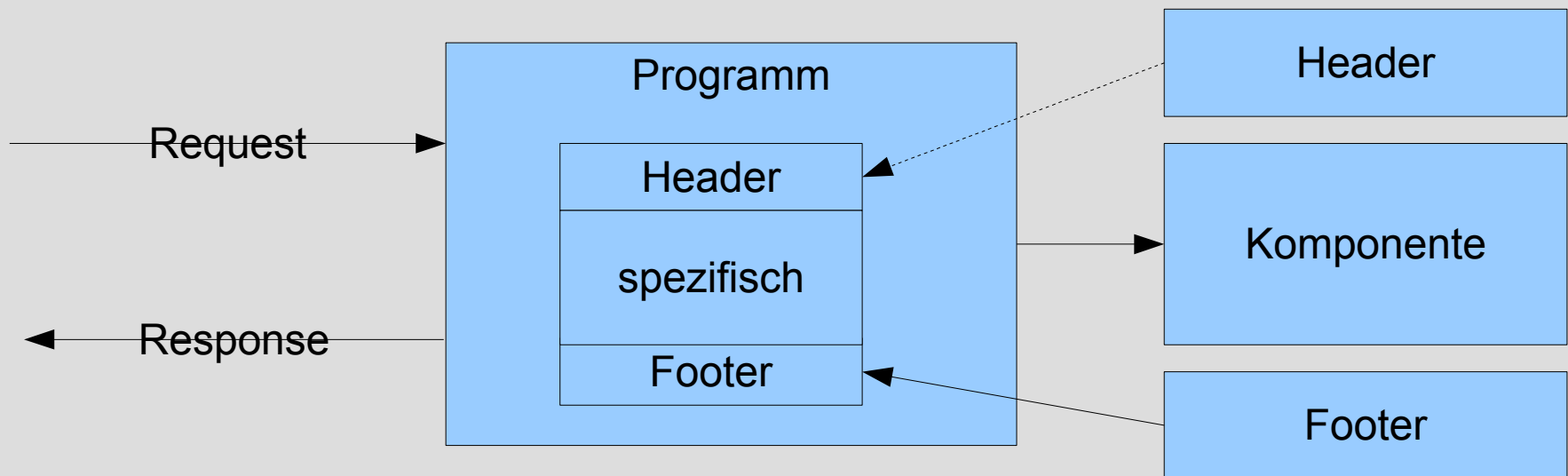
17 Schichtenarchitekturen

- Modularisierung der Logik



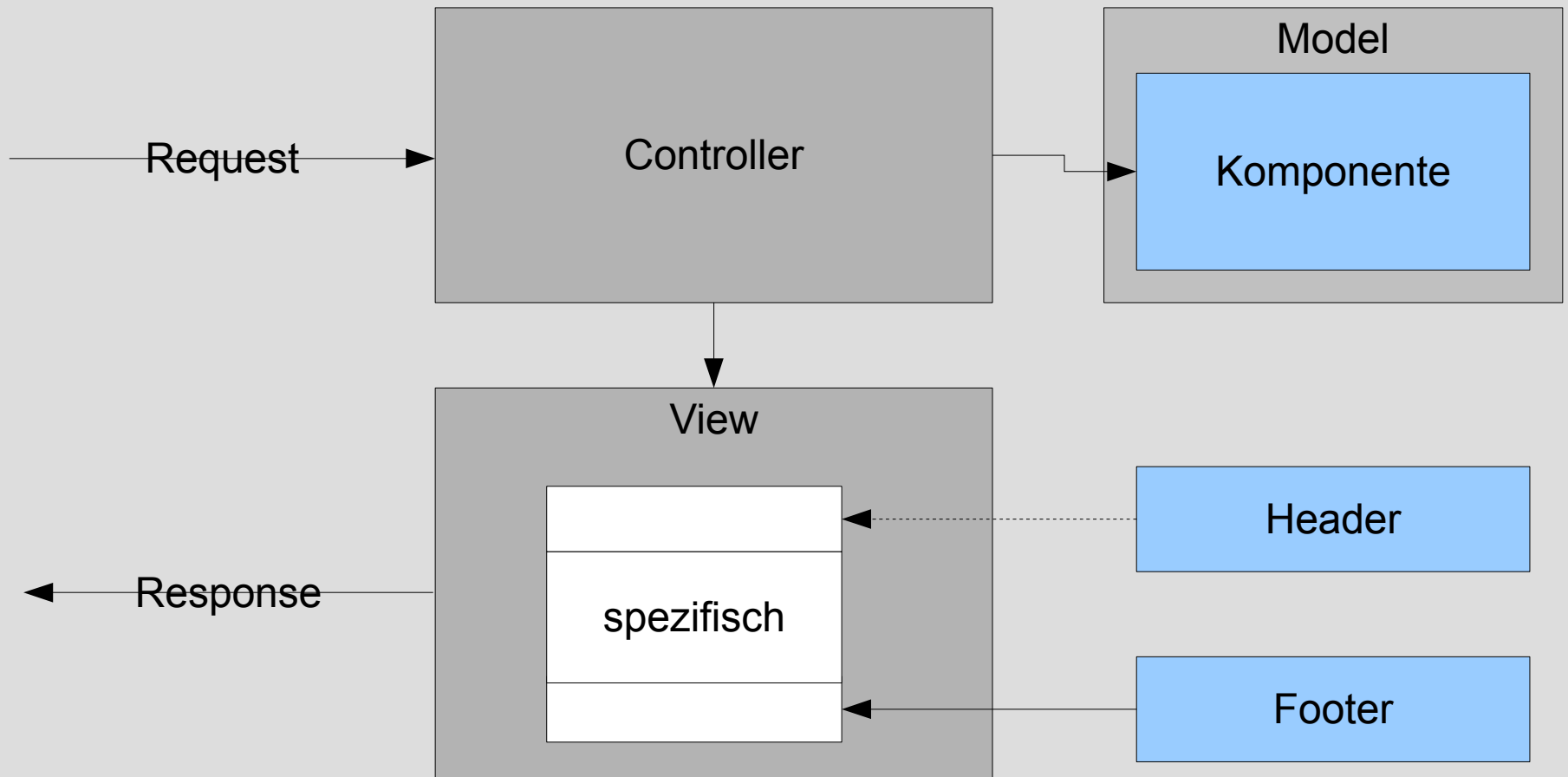
17 Schichtenarchitekturen

- Modularisierung der Präsentation



17 Schichtenarchitekturen

- Model-View-Controller

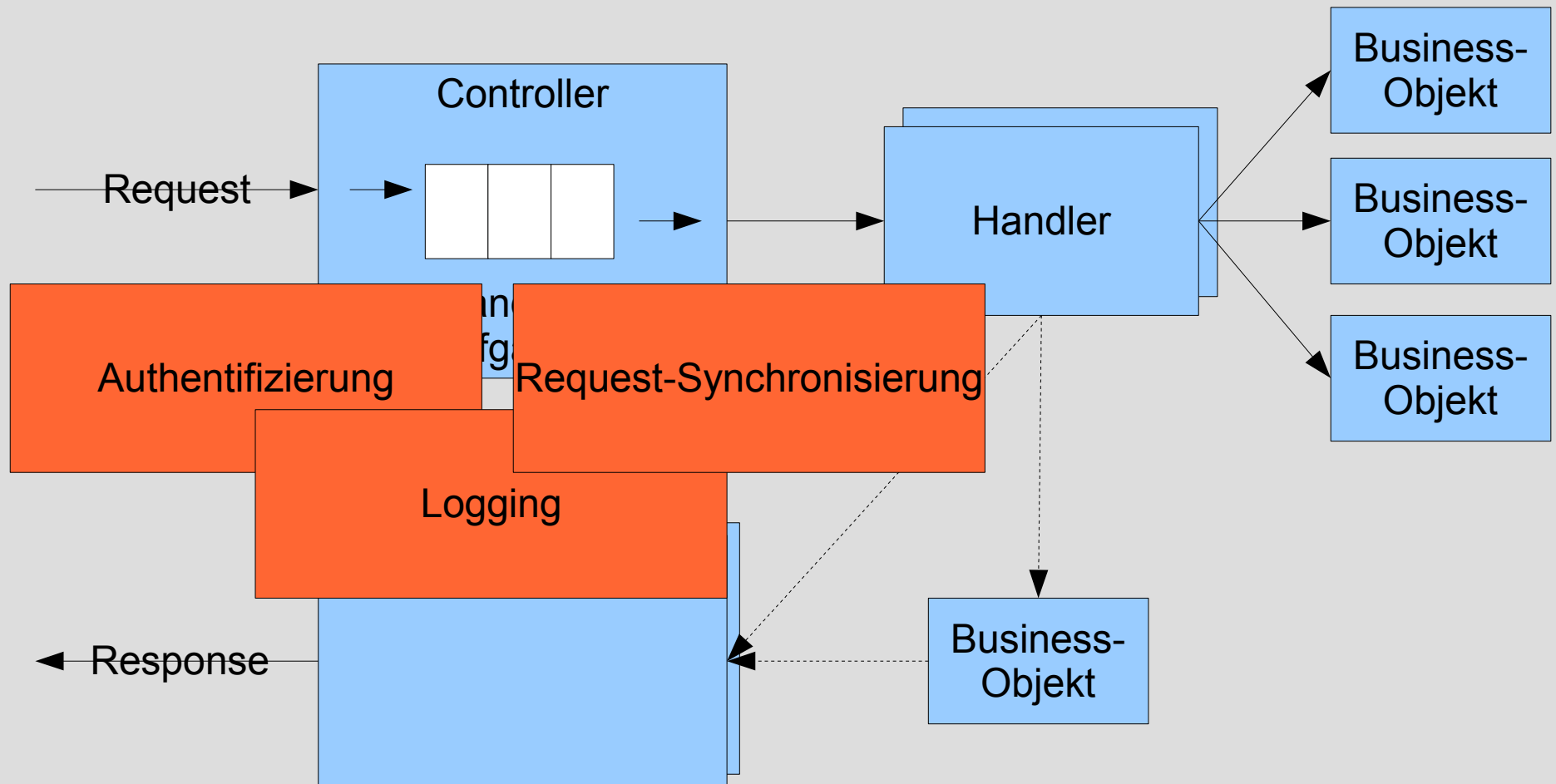


17 Schichtenarchitekturen

- Präsentationsschicht
 - ♦ Verantwortlichkeiten
 - HTTP-Management
 - Steuerung der Applikation
 - Session Management
 - Zugriff auf Business-Schicht
 - Auswahl und Aufbereitung der Präsentation
 - ♦ Standardaufgaben
 - Logging
 - Zugriffskontrolle
 - Validierung von Benutzereingaben

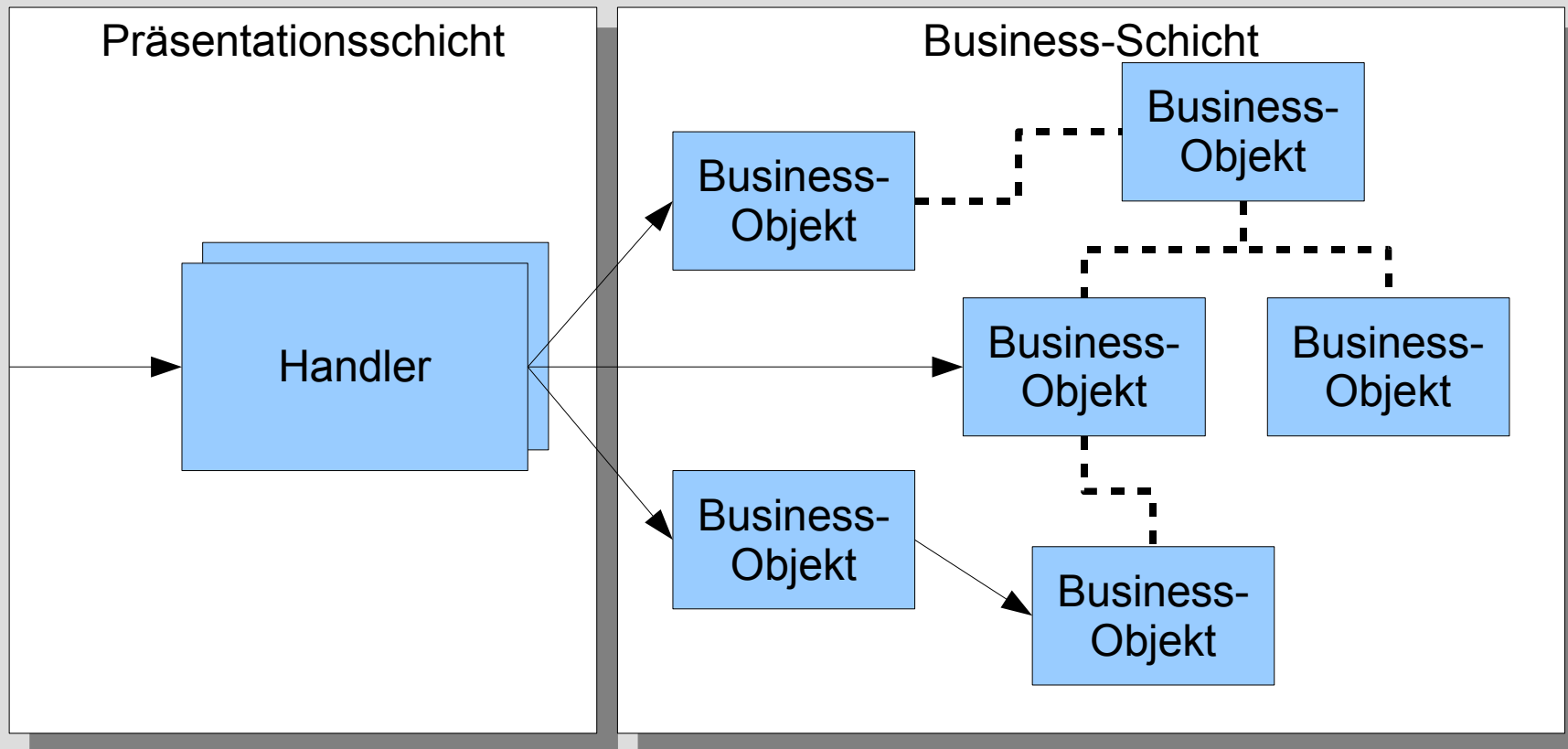
17 Schichtenarchitektur

- Präsentationsschicht: **Controller**



17 Schichtenarchitektur

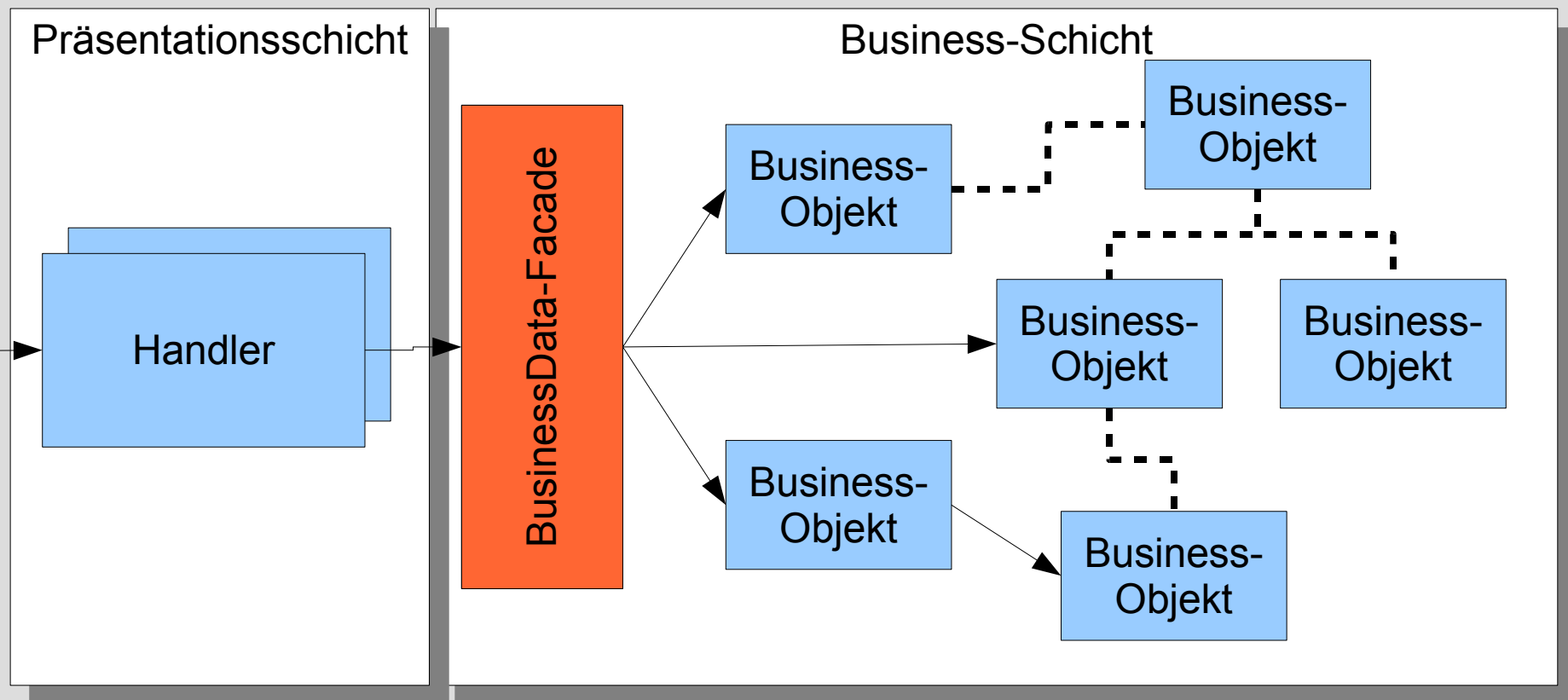
- Präsentationsschicht: **Business-Schicht**



- **statisch fachliche BOs**
- **dynamisch prozessorientiert BOs**

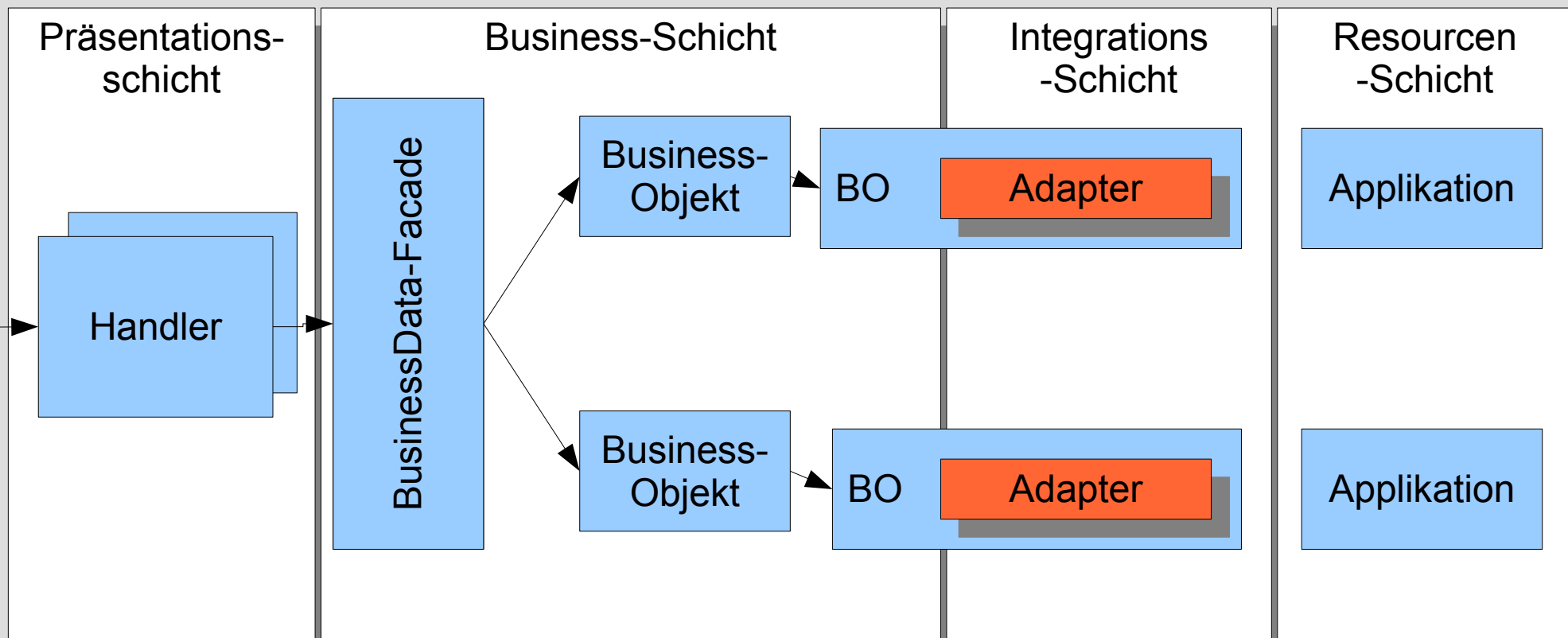
17 Schichtenarchitektur

- Präsentationsschicht: **Business-Schicht**



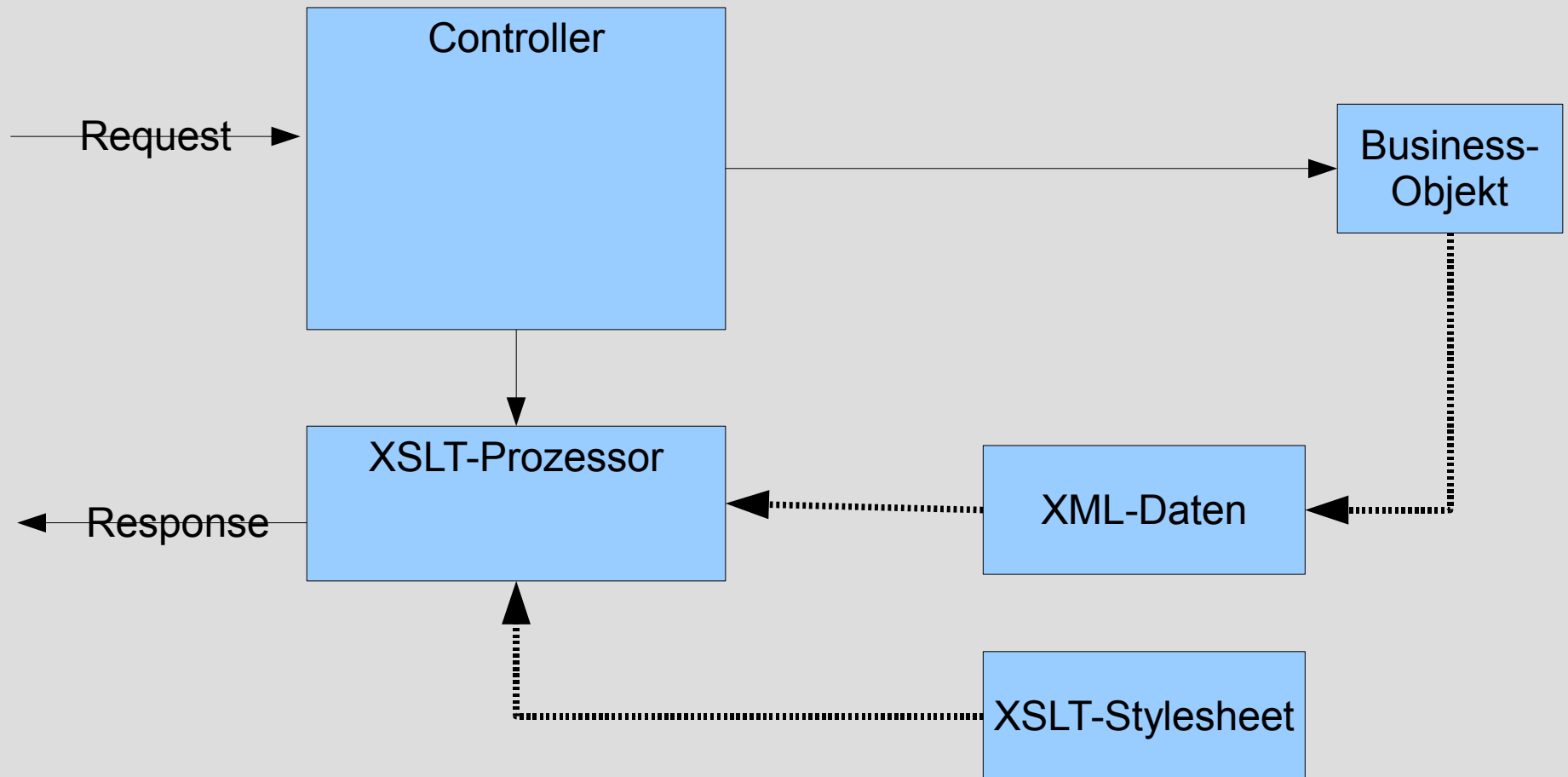
17 Schichtenarchitektur

- Präsentationsschicht: **Integrations**schicht



17 Schichtenarchitektur

- XML-Publishing



Ende der ~~heutigen~~ Vorlesung

